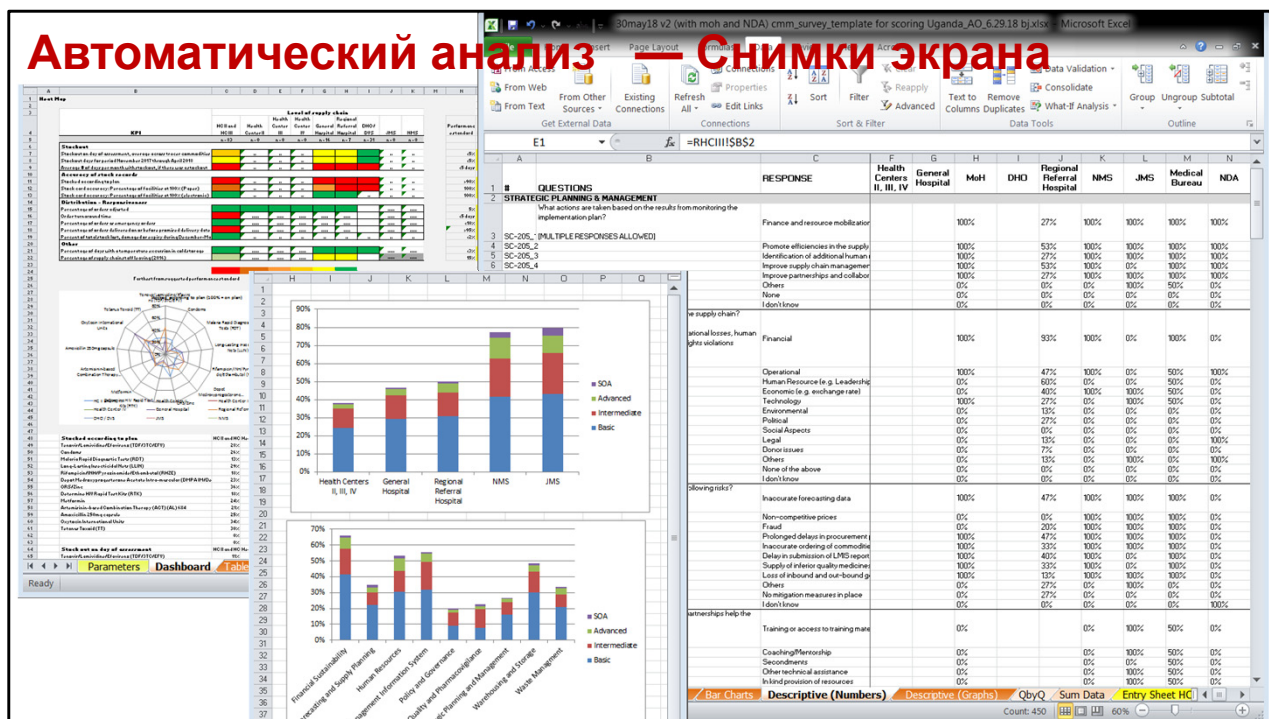


# ОБУЧЕНИЕ УЧАСТНИКОВ ОЦЕНКИ НАЦИОНАЛЬНОЙ ЦЕПИ ПОСТАВОК (NSCA 2.0)

День 1: Анализ, отчетность и применение



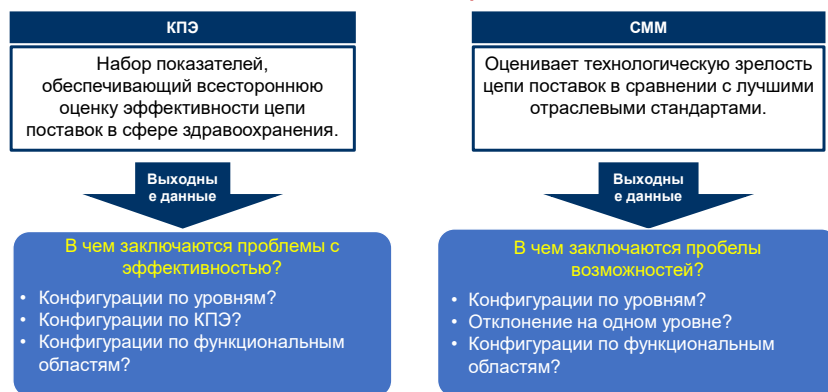
Программа Агентства США по международному развитию (USAID) в отношении глобальной цепи поставок в сфере здравоохранения — техническая помощь, целевой заказ на оценку национальной цепи поставок



Имеется большое количество аналитических данных, многие из которых автоматически сформированы набором инструментов.

## Сравнение результатов модели технологической зрелости (СММ) и ключевых показателей эффективности (КПЭ)

Объединение СММ с КПЭ для определения возможностей.



- Проанализируйте пробелы в возможностях, чтобы определить вероятные причины низкой эффективности
- Определение сфер потенциального вмешательства
- Оцените, привели ли те сферы развития возможностей, на которые было направлено основное внимание, к хорошим результатам

3

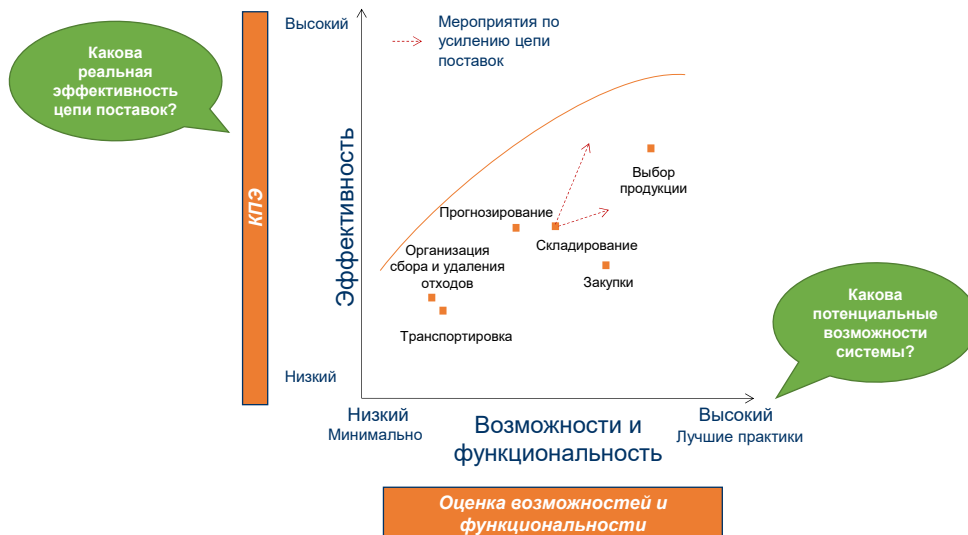
Цель здесь заключается в том, чтобы более подробно рассмотреть, как будут использоваться оба показателя, и начать анализ того, как два набора сведений соотносятся друг с другом.

Для КПЭ: в чем заключаются проблемы с эффективностью, можно ли их объяснить недостаточной зрелостью.

В части модели технологической зрелости: если зрелость находится на низком уровне, как это влияет на эффективность

В отношении модели технологической зрелости можно также обсудить вариативность между объектами какого-либо одного уровня

## Оценка возможностей и зрелости



Понимание возможностей и эффективности дает полную картину текущего состояния цепи поставок. Теоретически, высоко развитые возможности должны давать системе высокую эффективность (и наоборот). Однако, в реальности это не всегда так. Оценка национальной цепи поставок является источником данных как для лучшего планирования, так и для лучшего управления эффективностью.

## Потенциальные результаты

**NSCA 2.0 определяет не только сферы, на которые следует направить основное внимание, но и способы повышения эффективности**

- Модель технологической зрелости и КПЭ могут совместно идентифицировать риски или возможности для развития путем точного определения слабой стороны
- Предполагаемые трудности, например, большие возможности всегда приводят к высокой эффективности
- Сценарии
  - Низкие возможности – Низкая эффективность
  - Большие возможности – Высокая эффективность
  - Большие возможности – Низкая эффективность
  - Низкие возможности – Высокая эффективность

5

Задача данного слайда заключается в том, чтобы убедить в наличии отличий между возможностями и КПЭ: что происходит, если они совпадают или не совпадают. Задача данного слайда заключается в том, чтобы прояснить различия между моделью технологической зрелости и Эффективностью и объяснить причину важности обоих элементов.

Низкая эффективность при серьезных пробелах в возможностях не будет сюрпризом.

Другие предположения, которые могут не подтвердиться: большие возможности всегда приводят к более высокой эффективности.

Низкие возможности могут обладать высокой эффективностью, например, при наличии мощной поддержки/содействия, оказываемого «за пределами» системы.

## Продвинутый анализ — Пример

Пошаговая модель:

Зависимая переменная = % дефицитных товаров-маркеров

Медицинские учреждения страны

Модуль модели технологической зрелости	Оценки	Статистическая значимость?
Информационная система управления логистикой	-0,25	Высокая
Организация сбора и удаления отходов	-0,15	Нет
Качество и фармакологический надзор	0,19	Имеет решающее значение
Человеческие ресурсы	0,23	Да

6

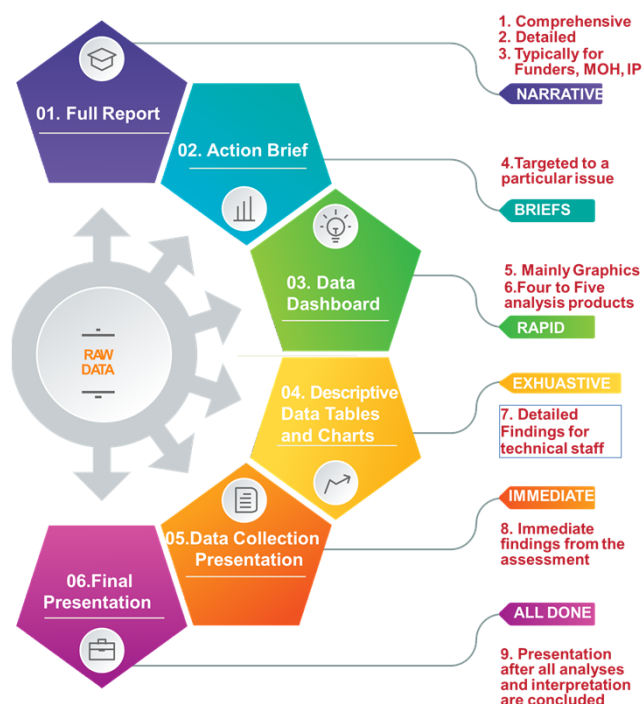
Ключевые аспекты

1. Существует большой объем данных, изучение которых можно продолжить
2. В целом, следует рассматривать как отправную точку, создание гипотезы для дальнейшей ее проверки
3. Ограничения
  1. Исследование не предназначено для регрессии, так как не имеет «сильной» выборки

## Детали отчетности

– Шесть основных шаблонов отчетности

– Настройка для конкретной аудитории или потребности



Различные типы шаблонов, предназначенных для распространения оценки национальной цепи поставок; в каждом имеются свои собственные процессы

## Шаблоны Отчетов — Снимки экрана

# Шаблоны Отчетов — Снимки экрана

Имеется большое количество аналитических данных, многие из которых автоматически сформированы набором инструментов.



## Ключевая аудитория

### Национальная

Ответственные за формирование политики и принятие решений на уровне страны

Технический персонал на уровне страны

Региональные и местные работники системы здравоохранения

Спонсоры и партнеры по реализации

Гражданское общество, частный сектор, другие заинтересованные стороны

### Международная

Спонсоры

Другие глобальные спонсоры/партнеры

Товарищества/инициативы

Региональные органы

Агентство США по международному развитию

Основной аудиторией являются заинтересованные стороны на уровне страны. Сюда входит правительство, предприятия с участием государственного капитала и партнеры/спонсоры на государственном и региональном/местном уровне. Другие заинтересованные стороны также имеют заинтересованность в результатах и последующих планах. Глобальная аудитория также, скорее всего, будет заинтересована как в результатах оценки национальной цепи поставок, так и в последующих мерах по улучшению ситуации.

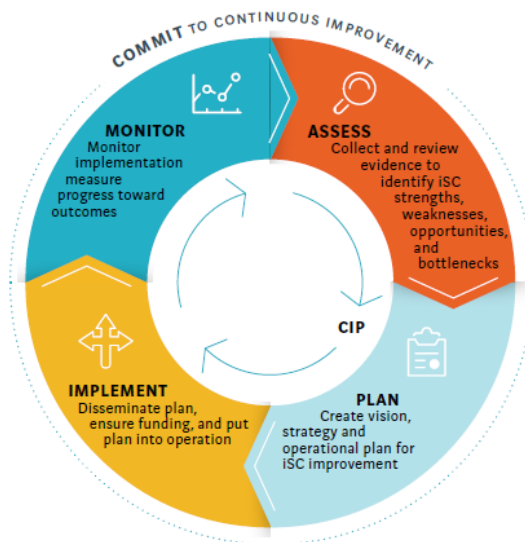
## Планирование инвестиций в цепи поставок — использование выходных данных NSCA

- **Политика/план действий** — информирует министерство здравоохранения и руководство спонсоров о том, какие меры должны быть приняты и какие выгоды получит страна.
- **Таблица данных** — представляет в сжатом виде общую слабость, описывает текущую ситуацию и обеспечивает мониторинг влияния инвестиций. Поддерживает политику/план действий, обеспечивая верное направление для принятия мер.
- **Технический отчет** дает техническому персоналу и руководству центров медицинского обслуживания (CMS) подробное описание слабых и сильных сторон системы как в плане эффективности, так и в плане возможностей. Поддерживает определение приоритетов для инвестиций.
- **Аналитические таблицы** — дают возможность подробного анализа для определения конкретных слабых мест и пробелов с точки зрения технической составляющей, уровня цепи поставок и географических особенностей с целью оптимального направления инвестиций.
  - Например, на каких уровнях цепи поставок задерживается информация? Какие регионы наиболее остро нуждаются в совершенствовании инфраструктуры? Какие конкретно существуют пробелы в прогнозировании и планировании поставок?

Здесь выделяются некоторые из различных выходных данных (не презентации), а также различные способы их применения. Признание того, что письменные выходные данные представляют собой только один аспект отчетности и распространения. В значительной степени это также осуществляется посредством презентаций и собраний.

## Структура EVM для применения результатов оценки

FIGURE 1  
COMPREHENSIVE  
APPROACH TO EVM



Результаты NSCA можно использовать, применяя логическую структуру, аналогичную используемой в новом комплексном подходе EVM.

## Способы использования результатов NSCA (неисчерпывающий перечень!)

- Руководство инвестициями в цепи поставок
- Информация для национального стратегического планирования и/или проектирования/реформирования системы
- Поддержка усилий по повышению эффективности работы на национальном уровне и/или совершенствованию процессов
- Поддержка формирования политик и принятия решений на национальном уровне для цепей поставок и медицинских изделий
- Предоставление информации о текущем состоянии и обеспечение мониторинга улучшений с течением времени



Зачем проводят NSCA? На что они хотят повлиять?